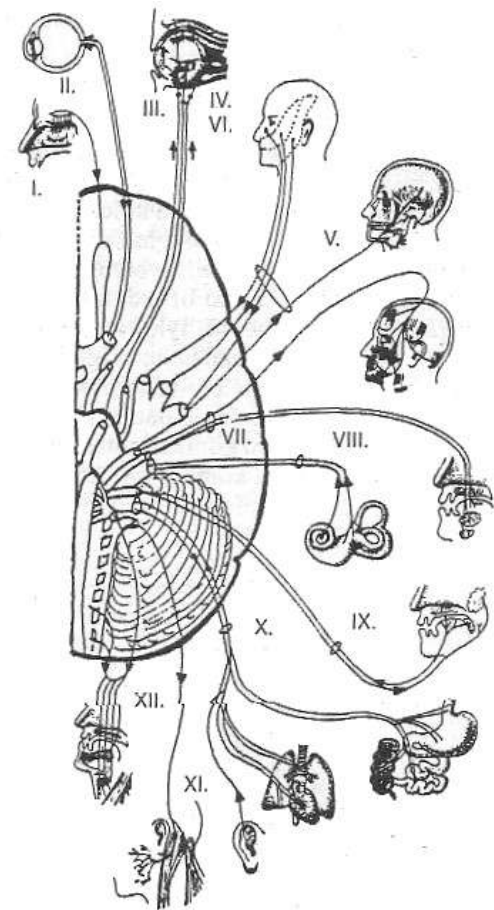


b) sympatikus, b) parasympatikus



Přehled hlavových nervů
 I. – čichový, II. zrakový,
 III., IV., VI. – okohybné, V. – trojklanný,
 VII. – lícni, VIII. – sluchorovnovážný, IX. – jazykohltanový,
 X. – bloudivý, XI. – přídatný, XII. – podjazykový

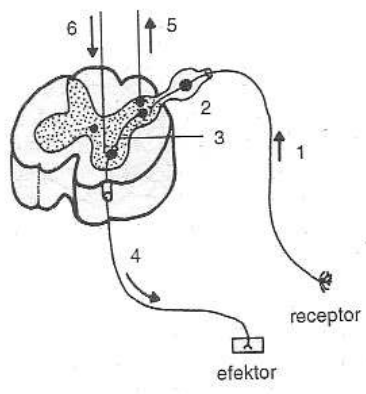
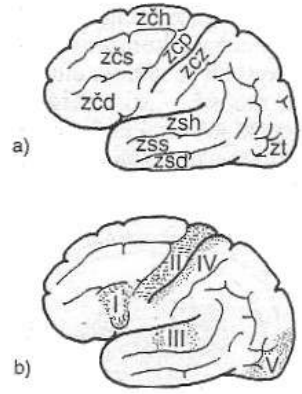


Schéma nervových drah
 1 – vlákno dostředivého nervu, 2 – míšní uzlin.,
 3 – přepojovací neuron, 4 – vlákno odstředivého nervu,
 5 – vlákna k mozku (vzestupná),
 6 – vlákna z kůry mozkové (sestupná)



a) Hlavní závitý na koncovém mozku
 ZCH – závit čelní horní, ZCS – závit čelní střední,
 ZCD – závit čelní dolní, ZCP – závit centrální přední,
 ZCZ – závit centrální zadní, ZSH – závit spánkový horní,
 ZSS – závit spánkový střední, ZSD – závit spánkový dolní,
 ZT – závit týlní
b) Korové okrsky
 I, řeči, II. motorický, III. sluchový, IV. kožní citlivostí, V. zrakový

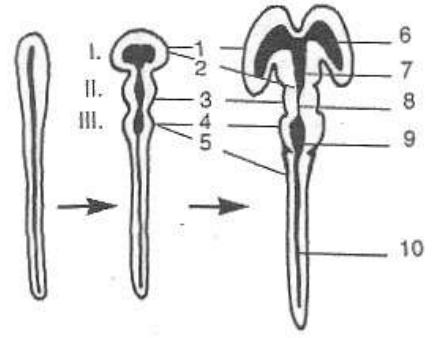
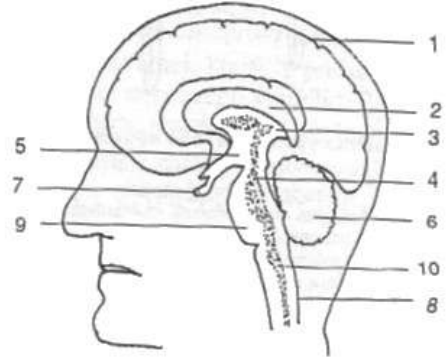
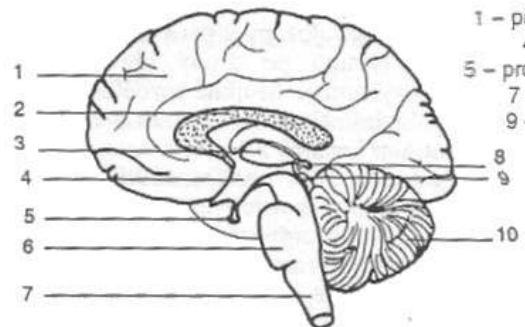


Schéma vývoje nervové soustavy
 I. přední čichový mozek, II. střední zrakový mozek,
 III. zadní sluchový mozek
 1 – přední mozek, 2 – mezimozek, 3 – střední mozek,
 4 – zadní mozek (mozeček a Varolův most),
 5 – prodloužená mícha, 6 – postranní komora mozková,
 7 – třetí komora mozková, 8 – kanálek Sylviiův,
 9 – čtvrtá komora mozková, 10 – míšní kanálek



Retikulární formace
 1 – kůra mozková, 2 – vazník mozkový, 3 – talamus,
 4 – střední mozek, 5 – hypotalamus, 6 – mozeček,
 7 – hypofýza, 8 – prodloužená mícha, 9 – moš, 10 – retikulární formace



Mozek – pohled ze strany
 1 – přední (koncový) mozek, 2 – vazník mozkový,
 3 – hrbol mezimozkový, 4 – podhrboly, 5 – hypofýza,
 6 – most Varolův, 7 – prodloužená mícha, 8 – šišinka,
 9 – střední mozek, 10 – mozeček